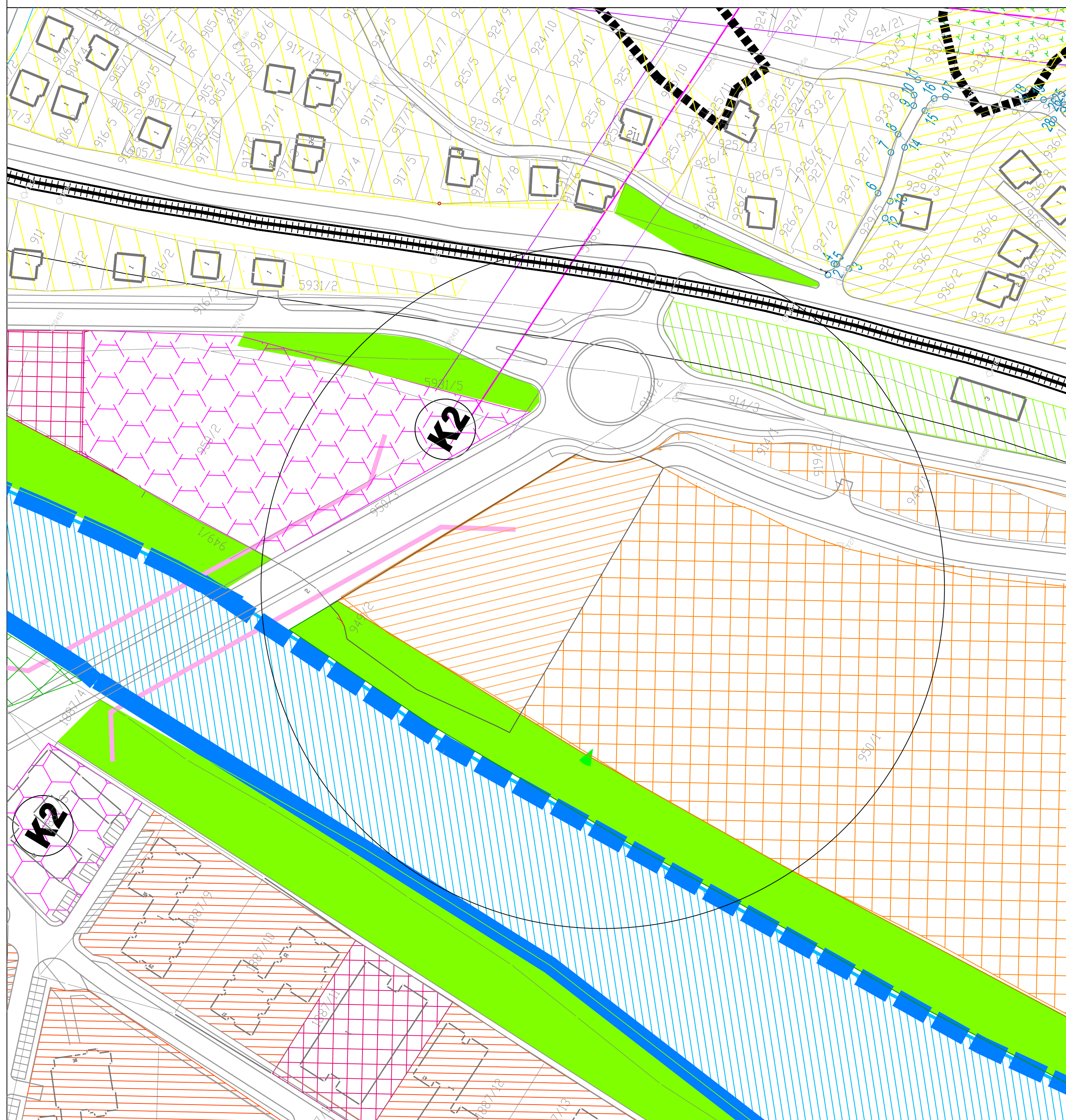
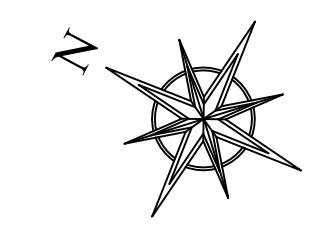
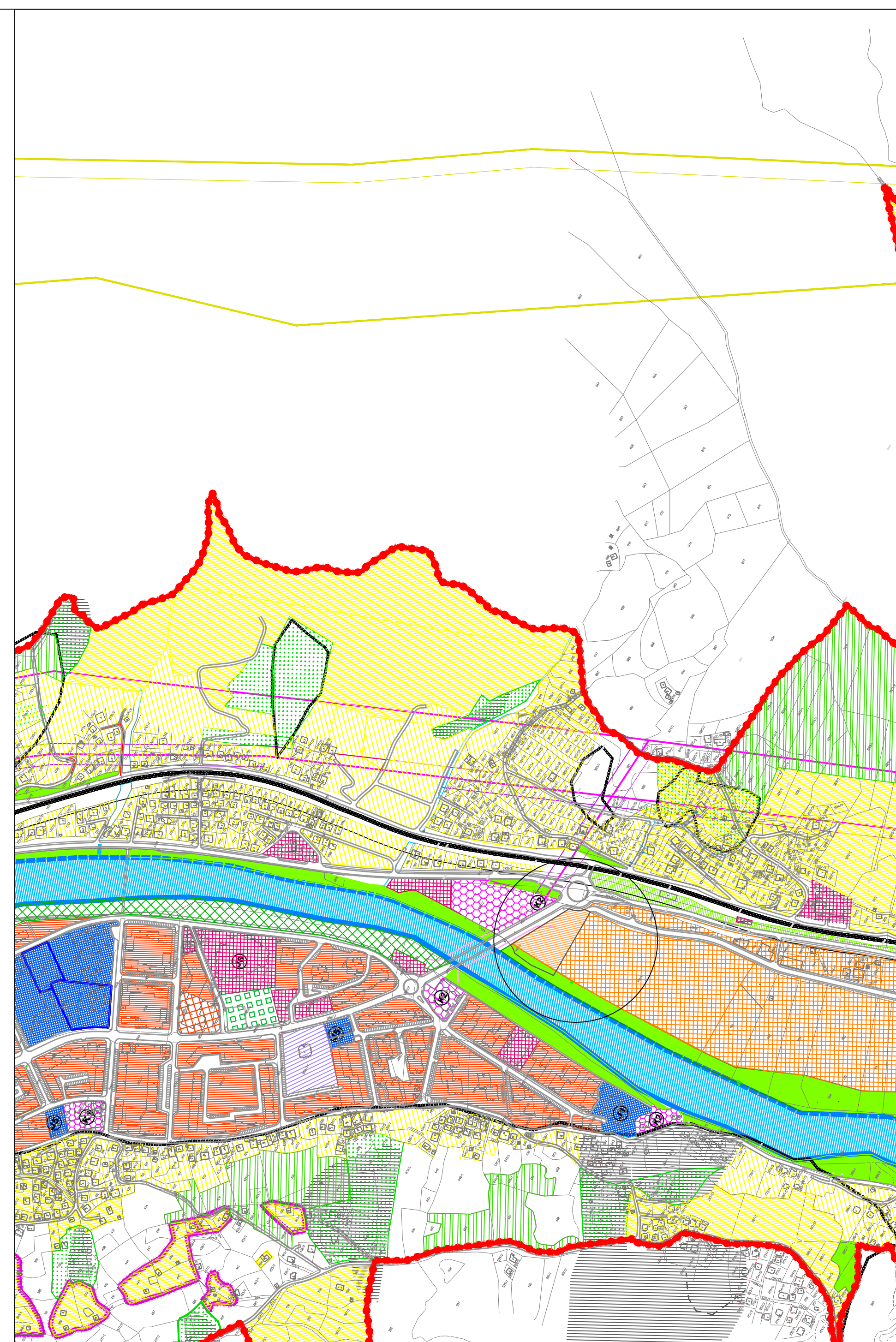


Локација ИЗМЕНЕ Р 1:1000



Приказ шире локације Р 1:5000



- ГРАНИЦА ПГР-е**
- ПРЕДМЕТ ИЗМЕНА ПЛАНА:**
 - Вишепородично становање у централној зони - на појединачним парцелама (ТЦ 4)
 - Стамбено-пословне делатности (ТЦ 6а)
- ГРАЂЕВИНСКО ЗЕМЉИШТЕ ЈАВНЕ НАМЕНЕ**
 - Јавне службе и објекти
 - Спорт и рекреација**
 - СРЦ "БАЉА"
 - РЕОНСКИ СПОРТСКИ ЦЕНТАР
 - Парковске површине**
 - ТРГ ОКВЕР
 - Комуналне површине и објекти
 - ГРОБЉЕ
- САОБРАЋАЈНА ИНФРАСТРУКТУРА**
 - ЈАВНЕ САОБРАЋАЈНИЦЕ
 - ЖЕЛЕЗНИЧКА ПРУГА
 - ПЕШАЧКО-БИЦИКЛИСТИЧКА СТАЗА
 - Саобраћајне површине и објекти
 - ЖЕЛЕЗНИЧКА СТАНИЦА АС АУТОВУСКА СТАНИЦА
 - ЈАВНА ГАРАЖА ТЕРЕТНИ ТЕРМИНАЛ
- КОМУНАЛНА ИНФРАСТРУКТУРА**
 - далековод 220 kV
 - далековод 110 kV
 - далековод 35 kV
 - постојећа објектима
 - планирана објектима
- НЕИЗГРАЂЕНО ЗЕМЉИШТЕ ОСТАЛЕ НАМЕНЕ**
 - Шуме
 - Парк шуме - уређене
 - Зеленило - шуме на клизиштима
 - Водно земљиште

РЕПУБЛИКА СРБИЈА

ОПШТИНА ПРИБОЈ



назив плана:
**ИЗМЕНЕ ПЛАНА ГЕНЕРАЛНЕ РЕГУЛАЦИЈЕ
 ГРАДСКОГ ПОДРУЧЈА ОПШТИНЕ ПРИБОЈ
 (за кп.бр.950/6 КО БАЉА)**

наручилац:
ОПШТИНА ПРИБОЈ

графички прилог:
**ПЛАН НАМЕНА ПОВРШИНА
 (са приказом локација која је
 предмет ИЗМЕНЕ)**

руководиоц израде плана и одговорни урбаниста:
 ДУБРАВКА ПАВЛОВИЋ дипл.пр.планер

размера:



**ЈУГОСЛОВЕНСКИ ИНСТИТУТ
 ЗА УРБАНИЗАМ И СТАНОВАЊЕ**
 Андрићев венац 2, Београд