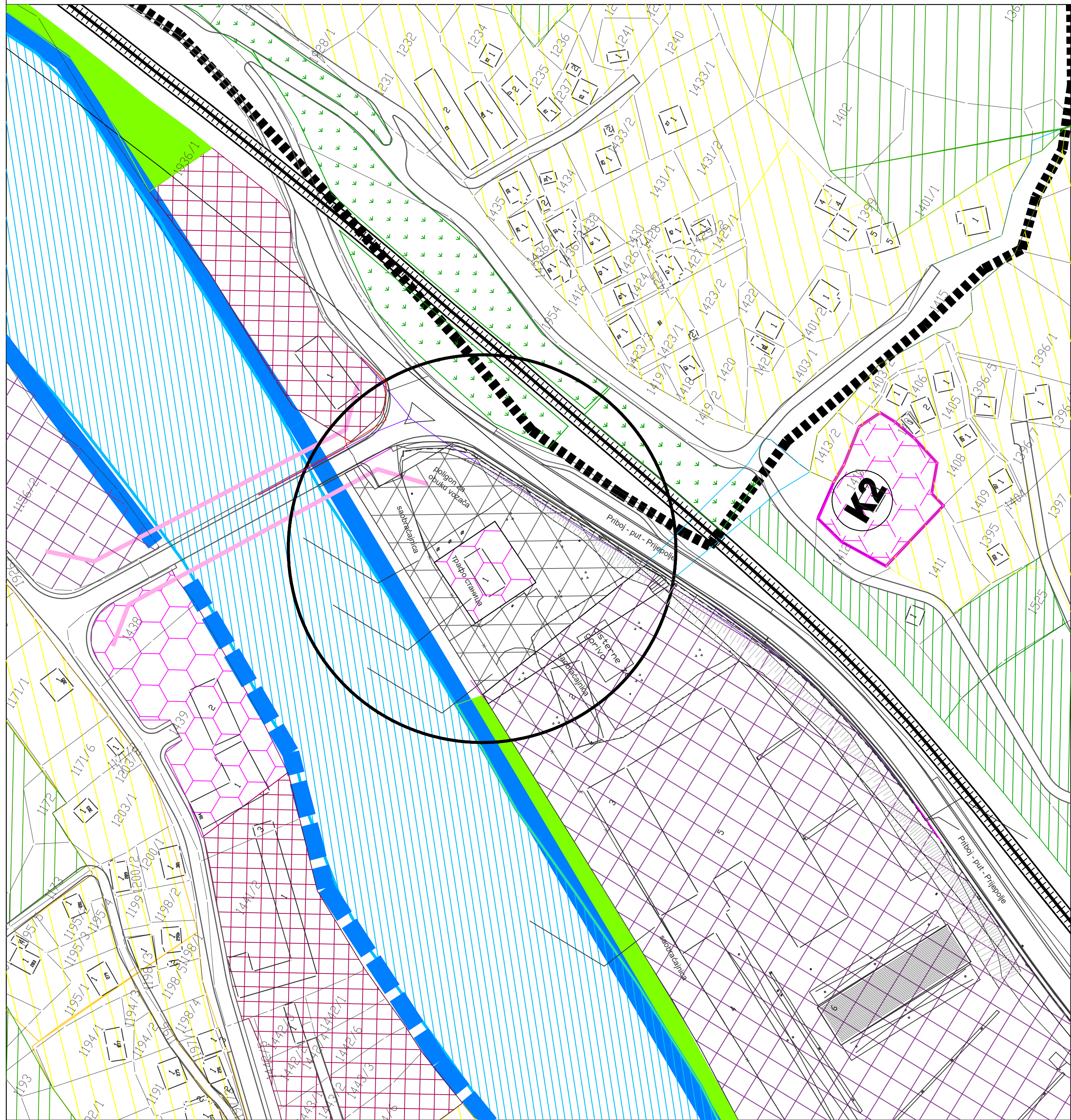
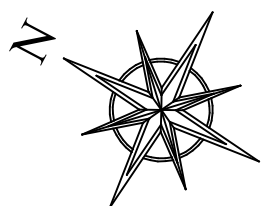
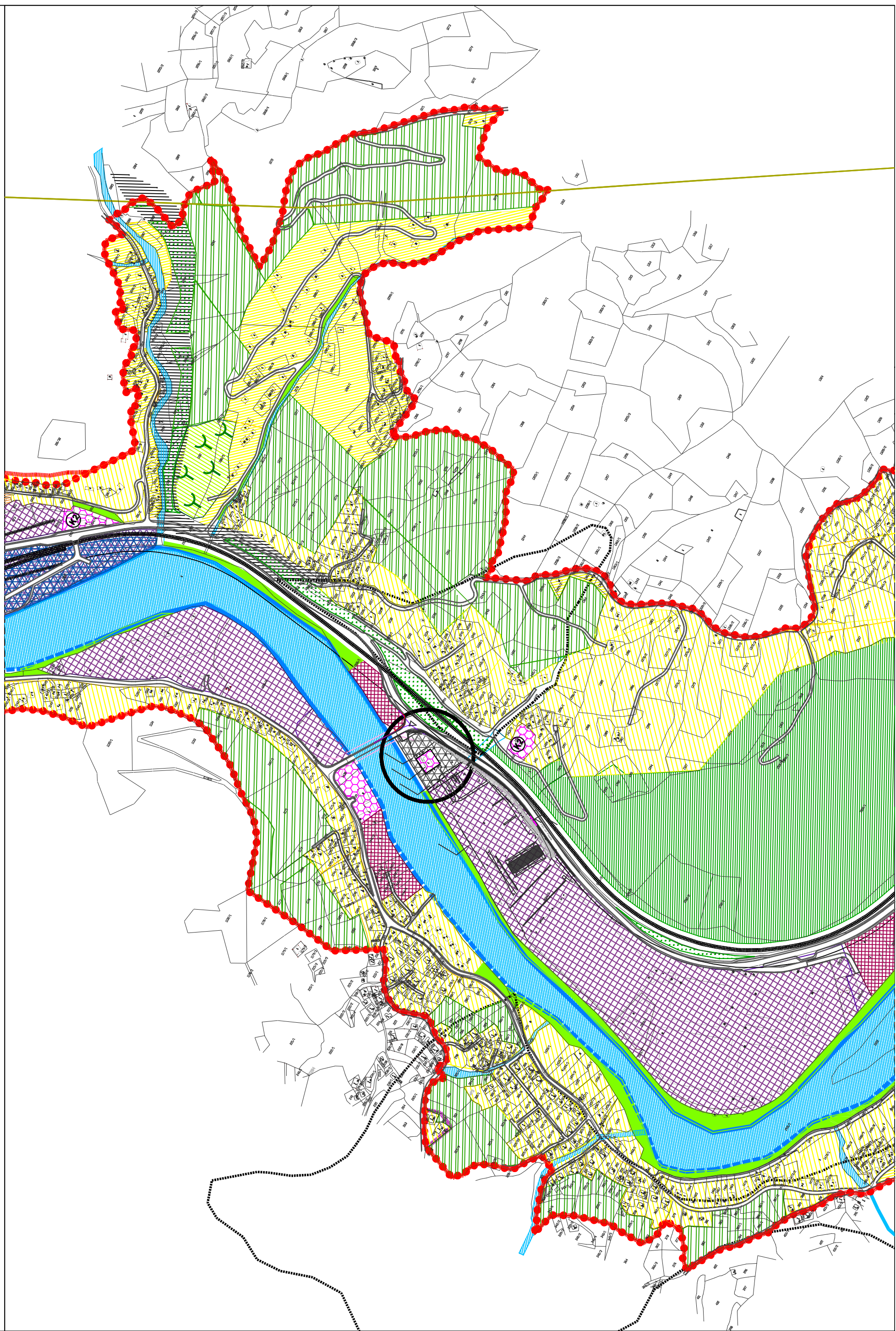


Локација ИЗМЕНЕ Р 1:1000



Приказ шире локације Р 1:5000



- ..... ГРАНИЦА ПГР-а
- ПРЕДМЕТ ИЗМЕНА ПЛАНА:
- Производне делатности (ТЦ 10)
- ГРАЂЕВИНСКО ЗЕМЉИШТЕ ЈАВНЕ НАМЕНЕ**
- Јавне службе и објекти
- Спорт и рекреација**
- СРЦ "БАЉА"
- РЕОНСКИ СПОРТСКИ ЦЕНТАР
- Парковске површине**
- ТРГ ОКВЕР
- Комуналне површине и објекти
- ГРОВЉЕ
- САОБРАЋАЈНА ИНФРАСТРУКТУРА**
- ЈАВНЕ САОБРАЋАЈНИЦЕ
- ЖЕЛЕЗНИЧКА ПРУГА
- ПЕШАЧКО-БИЦИКЛИСТИЧКА СТАЗА
- Саобраћајне површине и објекти
- ЖЕЛЕЗНИЧКА СТАНИЦА
- АУТОБУСКА СТАНИЦА
- ЈГ ЈАВНА ГАРАЖА
- ТТ ТЕРЕТИ ТЕРМИНАЛ
- САОБРАЋАЈНЕ ПОВРШИНЕ НА ОСТАЛОМ ЗЕМЉИШТУ
- НЕИЗГРАЂЕНО ЗЕМЉИШТЕ ОСТАЛЕ НАМЕНЕ**
- Шуме
- Зеленило - шуме на клизиштима
- Парк шуме - уређене
- Водно земљиште
- Пољопривредно земљиште

РЕПУБЛИКА СРБИЈА

ОПШТИНА ПРИБОЈ



назив плана:

**ИЗМЕНЕ ПЛАНА ГЕНЕРАЛНЕ РЕГУЛАЦИЈЕ**

**ГРАДСКОГ ПОДРУЧЈА ОПШТИНЕ ПРИБОЈ**

**(за кп.бр.1524/6 и 1524/7 КО ПРИБОЈ)**

наручилац:

**ОПШТИНА ПРИБОЈ**

графички прилог:

**ПЛАН НАМЕНА ПОВРШИНА**

**(са приказом локација која је предмет ИЗМЕНЕ)**

руководиоц израде плана и одговорни урбаниста:

Валентина Јанковић дипл.инж.арх.

размера:



**ЈУГОСЛОВЕНСКИ ИНСТИТУТ**

**ЗА УРБАНИЗАМ И СТАНОВАЊЕ**

Андрићев венац 2, Београд